

начала участка	конца участка	Диаметр участка а сущ., м	Длина участка , м	Диаметр участка новый, м	Капитальные затраты на строительство новых тепловых сетей для обеспечения перспективных приростов	Капитальные затраты на реконструкцию тепловых сетей , отработавших своей ресурс	Капитальные затраты на реконструкцию тепловых сетей для обеспечения нормальных гидравлических режимов	Капитальные затраты на реконструкцию тепловых сетей для обеспечения надежности теплоснабжения	Вид строительства
HO15(Ду600)	HO16(Ду600)	0,61	192,66	0,60		19,06			реконструкция
HO16(Ду600)	на пред.	0,61	194,07	0,60		19,20			реконструкция
на пред.	HO17(Ду600)	0,61	2,00	0,60		0,20			реконструкция
HO17(Ду600)	HO18(Ду600)	0,61	183,16	0,60		18,12			реконструкция
HO18(Ду600)	HO19(Ду600)	0,61	182,56	0,60		18,06			реконструкция
HO19(Ду600)	HO20(Ду600)	0,61	136,04	0,60		13,46			реконструкция
HO20(Ду600)	КЗС-1Е8	0,61	8,81	0,60		0,87			реконструкция
КЗС-1Е8	СЗ-3.4	0,61	2,79	0,60		0,28			реконструкция
СЗ-3.4	на перем	0,61	2,68	0,60		0,27			реконструкция
на перем	на пред.	0,61	7,03	0,60		0,70			реконструкция
на пред.	HO21(Ду600)	0,61	120,43	0,60		11,91			реконструкция
HO21(Ду600)	HO22(Ду600)	0,61	54,50	0,60		5,39			реконструкция
HO22(Ду600)		0,61	81,96	0,60		8,11			реконструкция
	TK51	0,41	100,02	0,40		5,90			реконструкция
TK51	задвигка	0,41	2,46	0,40		0,15			реконструкция
задвигка		0,41	88,49	0,40		5,22			реконструкция
	TK52	0,41	1,57	0,40		0,09			реконструкция
TK52		0,41	1,46	0,40		0,09			реконструкция
	TK53	0,41	85,27	0,40		5,03			реконструкция

начала участка	конца участка	Диаметр участка а сущ., м	Длина участка , м	Диаметр участка новый, м	Капитальные затраты на строительство новых тепловых сетей для обеспечения перспективных приростов	Капитальные затраты на реконструкцию тепловых сетей , отработавших своей ресурс	Капитальные затраты на реконструкцию тепловых сетей для обеспечения нормальных гидравлических режимов	Капитальные затраты на реконструкцию тепловых сетей для обеспечения надежности теплоснабжения	Вид строительства
TK47	здвижка	0,52	1,07	0,50		0,09			реконструкция
	здвижка	0,52	1,47	0,50		0,12			реконструкция
	здвижка	0,52	22,42	0,50		1,78			реконструкция
здвижка	TK46(Обнор)	0,52	1,76	0,50		0,14			реконструкция
TK46(Обнор)	TK46	0,52	3,21	0,50		0,26			реконструкция
HO17(т/мЕ2)	HO15(т/мЕ2)	0,70	156,82	0,70		17,22			реконструкция
HO18(т/м2)	HO17(т/мЕ2)	0,70	100,81	0,70		11,07			реконструкция
TK5ул.Куз.	TK5ул.Куз.	0,41	1,15	0,41		0,07			реконструкция
TK5ул.Куз.	TK5ул.Куз.	0,41	0,97	0,41		0,06			реконструкция
TK5ул.Куз.		0,41	39,72	0,41		2,34			реконструкция
	TK6ул.Куз.	0,41	1,22	0,41		0,07			реконструкция
TK6ул.Куз.		0,41	0,79	0,41		0,05			реконструкция
	HO	0,41	157,49	0,41		9,29			реконструкция
HO	HO	0,41	6,07	0,41		0,36			реконструкция
HO	здвижка	0,41	23,15	0,41		1,37			реконструкция
здвижка	TK6ул.Сеч.	0,41	1,16	0,41		0,07			реконструкция
	TK6ул.Сеч.	0,41	1,81	0,41		0,11			реконструкция
TK4ул.Сеч.		0,41	315,19	0,41		18,60			реконструкция
	TK4ул.Сеч.	0,41	2,06	0,41		0,12			реконструкция

начала участка	конца участка	Диаметр участка а сущ., м	Длина участка , м	Диаметр участка новый, м	Капитальные затраты на строительство новых тепловых сетей для обеспечения перспективных приростов	Капитальные затраты на реконструкция тепловых сетей , отработавших своей ресурс	Капитальные затраты на реконструкцию тепловых сетей для обеспечения нормальных гидравлических режимов	Капитальные затраты на реконструкцию тепловых сетей для обеспечения надежности теплоснабжения	Вид строительства
TK4ул.Сеч.		0,41	1,90	0,41		0,11			реконструкция
TK2ул.Сеч.	TK4ул.Сеч.	0,41	205,87	0,41		12,15			реконструкция
задвижка	TK2ул.Сеч.	0,41	347,97	0,41		20,53			реконструкция
TK5ул.Окт.	задвижка	0,41	1,10	0,41		0,06			реконструкция
TK5ул.Окт.	TK5ул.Окт.	0,41	1,90	0,41		0,11			реконструкция
TK5ул.Окт.		0,41	35,04	0,41		2,07			реконструкция
	TK4ул.Окт.	0,41	1,14	0,41		0,07			реконструкция
TK4ул.Окт.	TK4ул.Окт.	0,52	1,26	0,52		0,10			реконструкция
TK4ул.Окт.	TK3ул.Окт.	0,52	124,60	0,52		9,92			реконструкция
TK3ул.Окт.	TK2ул.Окт.	0,52	81,53	0,52		6,49			реконструкция
TK2ул.Окт.	TK2ул.Окт.	0,52	1,17	0,52		0,09			реконструкция
TK2ул.Окт.	TK1ул.Окт.	0,52	123,38	0,52		9,82			реконструкция
TK1ул.Окт.		0,52	1,60	0,52		0,13			реконструкция
TK26	TK26	0,31	0,96	0,31		0,05			реконструкция
	TK26	0,31	32,00	0,31		1,76			реконструкция
TK25а		0,31	0,66	0,31		0,04			реконструкция
TK25а	TK25а	0,31	1,16	0,31		0,06			реконструкция
TK25а		0,31	17,18	0,31		0,95			реконструкция
		0,61	63,92	0,61		6,32			реконструкция

начала участка	конца участка	Диаметр участка а сущ., м	Длина участка , м	Диаметр участка ный, м	Капитальные затраты на строительство новых тепловых сетей для обеспечения перспективных приростов	Капитальные затраты на реконструкция тепловых сетей , отработавших свой ресурс	Капитальные затраты на реконструкцию тепловых сетей для обеспечения нормальных гидравлических режимов	Капитальные затраты на реконструкцию тепловых сетей для обеспечения надежности тепло-снабжения	Вид строительства
	НО42(л.ХФ3)	0,61	93,46	0,61		2,69			реконструкция
НО42(л.ХФ3)	НО22(л.ХФ3)	0,61	277,09	0,61		7,97			реконструкция
НО22(л.ХФ3)	НО2(л.ХФ3)	0,61	280,29	0,61		8,06			реконструкция
НО2(л.ХФ3)		0,61	26,77	0,61		0,77			реконструкция
ТК-8	ТК-9	0,41	37,92	0,41		2,24			реконструкция
ТК-9	ТК-10	0,41	83,60	0,41		4,93			реконструкция
ТК26	тк	0,50	1536,77	0,50	113,50				строительство
тк	ЦТП Байдаевка	0,50	927,66	0,50	68,52				строительство
ТК-12	м-он Пребрежный	0,20	149,58	0,20	5,54				строительство
КТЭЦ-БУ2	задвигка	0,61	10,22	0,61				1,01	реконструкция
задвигка	врезка	0,61	32,04	0,61				3,17	реконструкция
врезка	на задвижку	0,61	128,60	0,61				12,72	реконструкция
на задвижку	сн	0,61	42,36	0,61				4,19	реконструкция
сн	на НКАЗ-1	0,61	102,45	0,61				10,13	реконструкция
на НКАЗ-1	НО1(2Ду600)	0,61	12,05	0,61				1,19	реконструкция
НО2(2Ду600)	НО3(2Ду600)	0,61	111,48	0,61				11,03	реконструкция
НО3(2Ду600)	НО4(2Ду600)	0,61	96,31	0,61				9,53	реконструкция
НО4(2Ду600)	НО5(2Ду600)	0,61	103,95	0,61				10,28	реконструкция
НО5(2Ду600)		0,61	4,70	0,61				0,46	реконструкция

начала участка	конца участка	Диаметр участка а сущ., м	Длина участка , м	Диаметр участка но-вый, м	Капитальные затраты на строительство новых тепловых сетей для обеспечения перспективных приростов	Капитальные затраты на реконструкция тепловых сетей , отработавших своей ресурсе	Капитальные затраты на реконструкцию тепловых сетей для обеспечения нормальных гидравлических режимов	Капитальные затраты на реконструкцию тепловых сетей для обеспечения надежности теплоснабжения	Вид строительства
	НО6	0,61	190,43	0,61			18,84		реконструкция
НО6	п	0,61	132,34	0,61			13,09		реконструкция
п	НО7	0,61	9,09	0,61			0,90		реконструкция
КТЭЦ-БУ1	задвижка	0,70	6,64	0,70			0,73		реконструкция
задвижка	на задвижку	0,70	23,13	0,70			2,54		реконструкция
на задвижку	сн	0,70	36,21	0,70			3,98		реконструкция
сн	НО	0,70	119,26	0,70			13,10		реконструкция
НО	НО	0,70	182,12	0,70			20,00		реконструкция
НО	но I(2Ду700)	0,70	97,40	0,70			10,70		реконструкция
но I(2Ду700)	задвижка	0,70	45,27	0,70			4,97		реконструкция
задвижка	ноII(2Ду700)	0,70	61,76	0,70			6,78		реконструкция
ноII(2Ду700)	ноIII	0,70	194,75	0,70			21,39		реконструкция
ноIII	ноVII	0,70	143,08	0,70			15,71		реконструкция
НО19(т/м2)	НО18(т/м2)	0,70	112,44	0,70			12,35		реконструкция
НО20(т/м2)	НО19(т/м2)	0,70	139,22	0,70			15,29		реконструкция
	уз.Б(Кир)	0,52	74,31	0,52			5,91		реконструкция

Основные характеристики теплопроводов и режимные параметры теплоносителя приведенные в таблицах, являются выгрузкой данных из электронной модели, выполненной в ПК «ZULU».

ПЕРСПЕКТИВНОЕ СОСТОЯНИЕ ТЕПЛОВЫХ СЕТЕЙ К 2017 – 2030 гг.

Варианты теплоснабжения новой жилой застройки в Заводском районе

Магистральный теплопровод «КТЭЦ – ТК-20-2 (ул.Метелкина)» (без подключения площадок Заводского и Верхнеостровского районов №13,14,15,16.). Вариант 1.

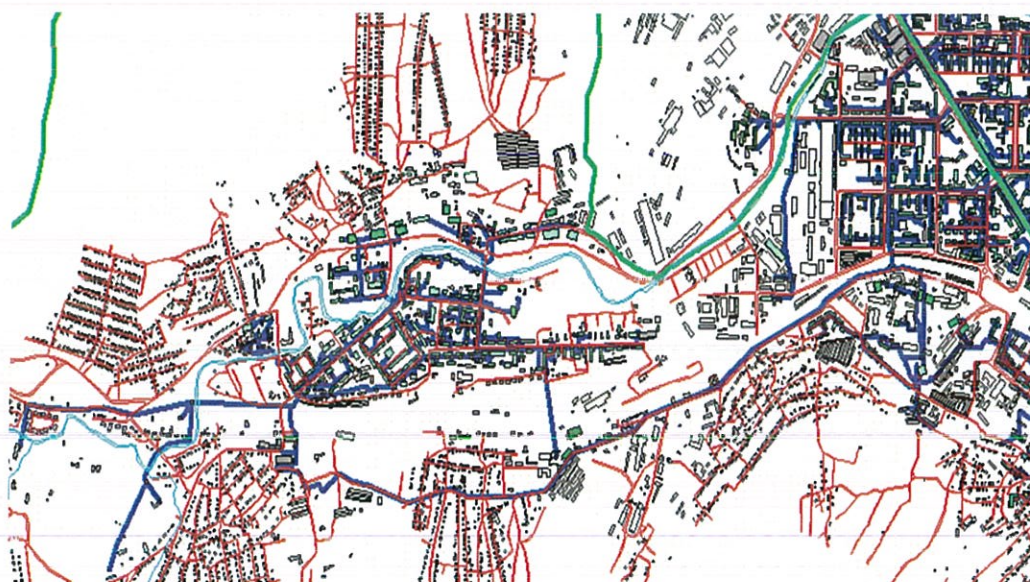


Рис. 1. Трассировка магистрального теплопровода «КТЭЦ – ТК-20-2 (ул.Метелкина)»

Строительство новых тепловых сетей от КТЭЦ для обеспечения перспективных приростов тепловой нагрузки.

Начало участка	Конец участка	Диаметр участка сущ., м	Длина участка, м	Диаметр участка новый, м	Год строительства
ТК26	ТК-пл.№17,18	-	1536,77	0,50	2017
ТК-нов.ст-во	ЦТП Байдаевка	-	927,66	0,50	2017
ТК-12	Ст-во пл.№20	-	149,58	0,20	2017

Полная сметная стоимость этой группы проектов составит 187,56 млн. руб. (без НДС)

Наименование	2013	2014	2015	2016	2017	2018	2019	2020	2021	2022	2023	2024	2025	2026	2027	Итого
в зоне действия КТЭЦ	0,00	0,00	0,00	10,26	195,00	0,00	0,00	0,00	0,00	0,00	0,00	0,00	0,00	0,00	0,00	205,27
ПИР и ПСД	0,00	0,00	0,00	9,38	0,00	0,00	0,00	0,00	0,00	0,00	0,00	0,00	0,00	0,00	0,00	9,38
Оборудование	0,00	0,00	0,00	0,00	97,53	0,00	0,00	0,00	0,00	0,00	0,00	0,00	0,00	0,00	0,00	97,53
Строительно-монтажные и наладочные работы	0,00	0,00	0,00	0,00	80,65	0,00	0,00	0,00	0,00	0,00	0,00	0,00	0,00	0,00	0,00	80,65
Всего капитальные затраты	0,00	0,00	0,00	9,38	178,18	0,00	0,00	0,00	0,00	0,00	0,00	0,00	0,00	0,00	0,00	187,56
Непредвиденные расходы	0,00	0,00	0,00	0,75	14,25	0,00	0,00	0,00	0,00	0,00	0,00	0,00	0,00	0,00	0,00	15,00
НДС	0,00	0,00	0,00	0,14	2,57	0,00	0,00	0,00	0,00	0,00	0,00	0,00	0,00	0,00	0,00	2,70
Всего смета проекта	0,00	0,00	0,00	10,26	195,00	0,00	0,00	0,00	0,00	0,00	0,00	0,00	0,00	0,00	0,00	205,27

0113-0782

Реконструкция тепловых сетей от КТЭЦ отработавших свой ресурс или находящихся в аварийном состоянии.

Начало участка	Конец участка	Диаметр участка сущ., м	Длина участка, м	Диаметр участка новый, м	Год строительства
НО11	НО12	0,61	59,24	0,61	2017
НО12	НО13(Ду600)	0,61	167,99	0,61	2017
НО13(Ду600)	НО14(Ду600)	0,61	195,19	0,61	2017
НО14(Ду600)	на пред	0,61	185,21	0,61	2017
на пред	НО15(Ду600)	0,61	2,47	0,60	2017
НО15(Ду600)	НО16(Ду600)	0,61	192,66	0,60	2017
НО16(Ду600)	на пред.	0,61	194,07	0,60	2017
на пред.	НО17(Ду600)	0,61	2,00	0,60	2017
НО17(Ду600)	НО18(Ду600)	0,61	183,16	0,60	2017
НО18(Ду600)	НО19(Ду600)	0,61	182,56	0,60	2017
НО19(Ду600)	НО20(Ду600)	0,61	136,04	0,60	2017
НО20(Ду600)	КЗС-1Е8	0,61	8,81	0,60	2017
КЗС-1Е8	СЗ-3.4	0,61	2,79	0,60	2017
СЗ-3.4	на перем	0,61	2,68	0,60	2017
на перем	на пред.	0,61	7,03	0,60	2017
на пред.	НО21(Ду600)	0,61	120,43	0,60	2017
НО21(Ду600)	НО22(Ду600)	0,61	54,50	0,60	2017
НО22(Ду600)		0,61	81,96	0,60	2017
	TK51	0,41	100,02	0,40	2017
TK51	задвижка	0,41	2,46	0,40	2017
задвижка		0,41	88,49	0,40	2017
	TK52	0,41	1,57	0,40	2017
TK52		0,41	1,46	0,40	2017
	TK53	0,41	85,27	0,40	2017
TK47	задвижка	0,52	1,07	0,50	2017
задвижка		0,52	1,47	0,50	2017
	задвижка	0,52	22,42	0,50	2017
задвижка	TK46(Обнор)	0,52	1,76	0,50	2017
TK46(Обнор)	TK46	0,52	3,21	0,50	2017
НО17(т/мЕ2)	НО15(т/мЕ2)	0,70	156,82		2017
НО18(т/м2)	НО17(т/мЕ2)	0,70	100,81		2017
TK5ул.Куз.	TK5ул.Куз.	0,41	1,15	0,05	2018
TK5ул.Куз.	TK5ул.Куз.	0,41	0,97	0,05	2018
TK5ул.Куз.		0,41	39,72	0,13	2018
	TK6ул.Куз.	0,41	1,22	0,13	2018
TK6ул.Куз.		0,41	0,79	0,13	2018
	НО	0,41	157,49	0,13	2018
НО	НО	0,41	6,07	0,13	2018
НО	задвижка	0,41	23,15	0,13	2018
задвижка	TK6ул.Сеч.	0,41	1,16	0,13	2018

Начало участка	Конец участка	Диаметр участка сущ., м	Длина участка, м	Диаметр участка новый, м	Год строительства
	ТК6ул.Сеч.	0,41	1,81	0,15	2018
ТК4ул.Сеч.		0,41	315,19	0,15	2018
	ТК4ул.Сеч.	0,41	2,06	0,20	2018
ТК4ул.Сеч.		0,41	1,90	0,20	2018
ТК2ул.Сеч.	ТК4ул.Сеч.	0,41	205,87	0,30	2018
задвижка	ТК2ул.Сеч.	0,41	347,97	0,30	2018
ТК5ул.Окт.	задвижка	0,41	1,10	0,30	2018
ТК5ул.Окт.	ТК5ул.Окт.	0,41	1,90	0,08	2018
ТК5ул.Окт.		0,41	35,04	0,08	2018
	ТК4ул.Окт.	0,41	1,14	0,08	2018
ТК4ул.Окт.	ТК4ул.Окт.	0,52	1,26	0,10	2018
ТК4ул.Окт.	ТК3ул.Окт.	0,52	124,60	0,10	2018
ТК3ул.Окт.	ТК2ул.Окт.	0,52	81,53	0,10	2018
ТК2ул.Окт.	ТК2ул.Окт.	0,52	1,17	0,13	2018
ТК2ул.Окт.	ТК1ул.Окт.	0,52	123,38	0,13	2018
ТК1ул.Окт.		0,52	1,60	0,13	2018
ТК26	ТК26	0,31	0,96	0,10	2018
	ТК26	0,31	32,00	0,10	2018
ТК25а		0,31	0,66	0,10	2018
ТК25а	ТК25а	0,31	1,16	0,13	2018
ТК25а		0,31	17,18	0,13	2018
		0,61	63,92	0,25	2018
	НО42(л.ХФ3)	0,61	93,46	0,25	2018
НО42(л.ХФ3)	НО22(л.ХФ3)	0,61	277,09	0,25	2018
НО22(л.ХФ3)	НО2(л.ХФ3)	0,61	280,29	0,20	2018
НО2(л.ХФ3)		0,61	26,77	0,20	2018
ТК-8	ТК-9	0,41	37,92	0,30	2018
ТК-9	ТК-10	0,41	83,60	0,30	2018

Полная сметная стоимость этой группы проектов составит 407,65 млн. руб. (без НДС)

Наименование	2013	2014	2015	2016	2017	2018	2019	2020	2021	2022	2023	2024	2025	2026	2027	Итого
в зоне действия КТЭЦ	0,00	0,00	0,00	15,19	295,79	135,15	0,00	0,00	0,00	0,00	0,00	0,00	0,00	0,00	0,00	446,13
ПИР и ПСД	0,00	0,00	0,00	13,88	6,50	0,00	0,00	0,00	0,00	0,00	0,00	0,00	0,00	0,00	0,00	20,38
Оборудование	0,00	0,00	0,00	0,00	144,38	67,59	0,00	0,00	0,00	0,00	0,00	0,00	0,00	0,00	0,00	211,98
Строительно-монтажные и наладочные работы	0,00	0,00	0,00	0,00	119,39	55,90	0,00	0,00	0,00	0,00	0,00	0,00	0,00	0,00	0,00	175,29
Всего капитальные затраты	0,00	0,00	0,00	13,88	270,28	123,49	0,00	0,00	0,00	0,00	0,00	0,00	0,00	0,00	0,00	407,65
Непредвиденные расходы	0,00	0,00	0,00	1,11	21,62	9,88	0,00	0,00	0,00	0,00	0,00	0,00	0,00	0,00	0,00	32,61
НДС	0,00	0,00	0,00	0,20	3,89	1,78	0,00	0,00	0,00	0,00	0,00	0,00	0,00	0,00	0,00	5,87
Всего смета проекта	0,00	0,00	0,00	15,19	295,79	135,15	0,00	0,00	0,00	0,00	0,00	0,00	0,00	0,00	0,00	446,13

Реконструкция тепловых сетей от КТЭЦ для обеспечения надежности теплоснабжения

Начало участка	Конец участка	Диаметр участка сущ., м	Длина участка, м	Диаметр участка новый, м	Год строительства
КТЭЦ-БУ2	задвижка	0,61	10,22	0,61	2017
задвижка	врезка	0,61	32,04	0,61	2017
врезка	на задвижку	0,61	128,60	0,61	2017
на задвижку	сн	0,61	42,36	0,61	2017
сн	на НКАЗ-1	0,61	102,45	0,61	2017
на НКАЗ-1	НО1(2Ду600)	0,61	12,05	0,61	2017
НО2(2Ду600)	НО3(2Ду600)	0,61	111,48	0,61	2017
НО3(2Ду600)	НО4(2Ду600)	0,61	96,31	0,61	2017
НО4(2Ду600)	НО5(2Ду600)	0,61	103,95	0,61	2017
НО5(2Ду600)		0,61	4,70	0,61	2017
	НО6	0,61	190,43	0,61	2017
НО6	п	0,61	132,34	0,61	2017
п	НО7	0,61	9,09	0,61	2017
КТЭЦ-БУ1	задвижка	0,70	6,64	0,00	2017
задвижка	на задвижку	0,70	23,13	0,70	2017
на задвижку	сн	0,70	36,21	0,70	2017
сн	НО	0,70	119,26	0,70	2017
НО	НО	0,70	182,12	0,70	2017
НО	но I(2Ду700)	0,70	97,40	0,70	2017
но I(2Ду700)	задвижка	0,70	45,27	0,70	2017
задвижка	ноII(2Ду700)	0,70	61,76	0,70	2017
ноII(2Ду700)	ноIII	0,70	194,75	0,70	2017
ноIII	ноVII	0,70	143,08	0,70	2017
НО19(т/м2)	НО18(т/м2)	0,70	112,44	0,70	2017
НО20(т/м2)	НО19(т/м2)	0,70	139,22	0,70	2017
	уз.Б(Кир)	0,52	74,31	0,13	2017

Полная сметная стоимость этой группы проектов составит 236,91 млн. руб. (без НДС)

Наименование в зоне действия КТЭЦ	2013	2014	2015	2016	2017	2018	2019	2020	2021	2022	2023	2024	2025	2026	2027	Итого
ППР и ПСД	0,00	0,00	0,00	11,85	0,00	0,00	0,00	0,00	0,00	0,00	0,00	0,00	0,00	0,00	0,00	11,85
Оборудование	0,00	0,00	0,00	0,00	123,19	0,00	0,00	0,00	0,00	0,00	0,00	0,00	0,00	0,00	0,00	123,19
Строительно-монтажные и наладочные работы	0,00	0,00	0,00	0,00	101,87	0,00	0,00	0,00	0,00	0,00	0,00	0,00	0,00	0,00	0,00	101,87
Всего капитальные затраты	0,00	0,00	0,00	11,85	225,06	0,00	0,00	0,00	0,00	0,00	0,00	0,00	0,00	0,00	0,00	236,91
Непредвиденные расходы	0,00	0,00	0,00	0,95	18,01	0,00	0,00	0,00	0,00	0,00	0,00	0,00	0,00	0,00	0,00	18,95
НДС проекта	0,00	0,00	0,00	0,17	3,24	0,00	0,00	0,00	0,00	0,00	0,00	0,00	0,00	0,00	0,00	3,41
	0,00	0,00	0,00	12,96	246,31	0,00	0,00	0,00	0,00	0,00	0,00	0,00	0,00	0,00	0,00	259,27

Магистральный теплопровод «КТЭЦ(БУ-2) – площадки 13-16 Заводского и Верхнеостровского районов» (подключение площадок №13,14,15,16 к КТЭЦ). Вариант 2.

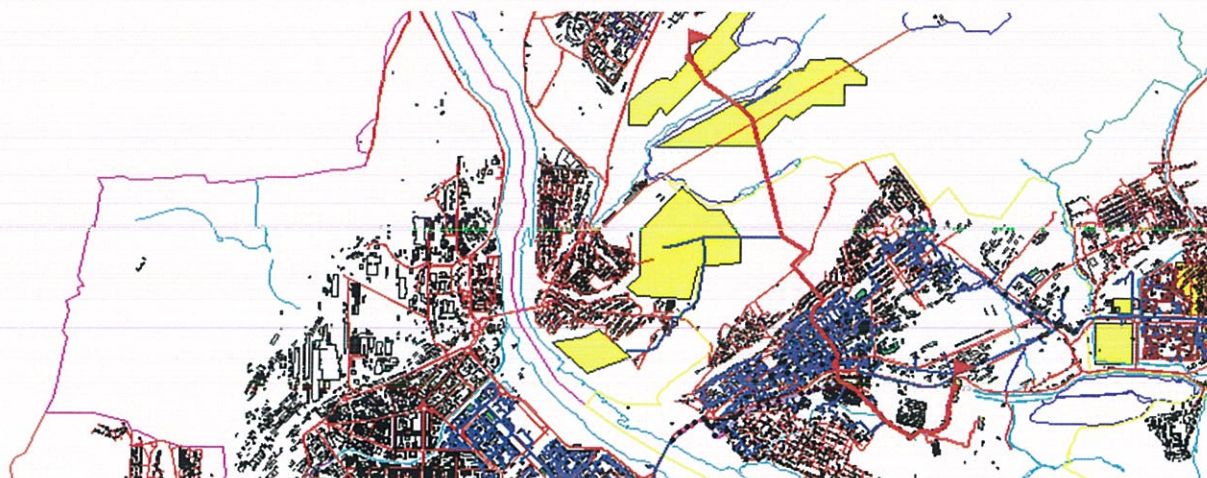


Рис. 2. Трассировка магистрального теплопровода «КТЭЦ (БУ-2) – площадки 13-16 Заводского и Верхнеостровского районов»

Строительство новых тепловых сетей от КТЭЦ для обеспечения перспективных приростов тепловой нагрузки.

Начало участка	Конец участка	Диаметр участка сущ., м	Длина участка, м	Диаметр участка новый, м	Год строительства
ТК26	ТК-пл.№17,18	-	1536,77	0,50	2017
ТК-нов.ст-во	ЦТП Байдаевка	-	927,66	0,50	2017
ТК-12	Ст-во пл.№20	-	149,58	0,20	2017
ТК-20-2	НС	-	1889,89	0,50	2017
НС	1,00	-	1004,75	0,50	2017
1,00	нс	-	2066,38	0,40	2017
нс	3,00	-	125,66	0,40	2017
3,00	пл.13	-	1321,63	0,25	2017
3,00	пл.14	-	275,36	0,25	2017
1,00	2,00	-	1180,56	0,40	2017
2	нс	-	2334,36	0,25	2017

Начало участка	Конец участка	Диаметр участка сущ., м	Длина участка, м	Диаметр участка новый, м	Год строительства
нс	пл.16	-	161	0,25	2017
2	нс	-	626,5	0,25	2017
нс	пл.15	-	221	0,25	2017

Полная сметная стоимость этой группы проектов составит 778,13 млн. руб. (без НДС)

Наименование	2013	2014	2015	2016	2017	2018	2019	2020	2021	2022	2023	2024	2025	2026	2027	Итого
в зоне действия КТЭЦ																
ПИР и ПСД	0,00	0,00	0,00	38,91	0,00	0,00	0,00	0,00	0,00	0,00	0,00	0,00	0,00	0,00	0,00	38,91
Оборудование	0,00	0,00	0,00	0,00	404,63	0,00	0,00	0,00	0,00	0,00	0,00	0,00	0,00	0,00	0,00	404,63
Строительно-монтажные и наладочные работы	0,00	0,00	0,00	0,00	334,60	0,00	0,00	0,00	0,00	0,00	0,00	0,00	0,00	0,00	0,00	334,60
Всего капитальные затраты	0,00	0,00	0,00	38,91	739,22	0,00	0,00	0,00	0,00	0,00	0,00	0,00	0,00	0,00	0,00	778,13
Непредвиденные расходы	0,00	0,00	0,00	3,11	59,14	0,00	0,00	0,00	0,00	0,00	0,00	0,00	0,00	0,00	0,00	62,25
НДС проекта	0,00	0,00	0,00	0,56	10,64	0,00	0,00	0,00	0,00	0,00	0,00	0,00	0,00	0,00	0,00	11,21
	0,00	0,00	0,00	42,58	809,01	0,00	0,00	0,00	0,00	0,00	0,00	0,00	0,00	0,00	0,00	851,59

Реконструкция тепловых сетей от КТЭЦ отработавших свой ресурс или находящихся в аварийном состоянии.

Начало участка	Конец участка	Диаметр участка сущ., м	Длина участка, м	Диаметр участка новый, м	Год строительства
НО11	НО12	0,61	59,24	0,61	2017
НО12	НО13(Ду600)	0,61	167,99	0,61	2017
НО13(Ду600)	НО14(Ду600)	0,61	195,19	0,61	2017
НО14(Ду600)	на пред	0,61	185,21	0,61	2017
на пред	НО15(Ду600)	0,61	2,47	0,60	2017
НО15(Ду600)	НО16(Ду600)	0,61	192,66	0,60	2017
НО16(Ду600)	на пред.	0,61	194,07	0,60	2017
на пред.	НО17(Ду600)	0,61	2,00	0,60	2017
НО17(Ду600)	НО18(Ду600)	0,61	183,16	0,60	2017
НО18(Ду600)	НО19(Ду600)	0,61	182,56	0,60	2017
НО19(Ду600)	НО20(Ду600)	0,61	136,04	0,60	2017
НО20(Ду600)	КЗС-1	0,61	8,81	0,60	2017
КЗС-1	СЗ-3.4	0,61	2,79	0,60	2017
СЗ-3.4	на перем	0,61	2,68	0,60	2017
на перем	на пред.	0,61	7,03	0,60	2017
на пред.	НО21(Ду600)	0,61	120,43	0,60	2017
НО21(Ду600)	НО22(Ду600)	0,61	54,50	0,60	2017
НО22(Ду600)		0,61	81,96	0,60	2017
	ТК51	0,41	100,02	0,40	2017
ТК51	задвигка	0,41	2,46	0,40	2017

Начало участка	Конец участка	Диаметр участка сущ., м	Длина участка, м	Диаметр участка новый, м	Год строительства
задвижка		0,41	88,49	0,40	2017
	TK52	0,41	1,57	0,40	2017
TK52		0,41	1,46	0,40	2017
	TK53	0,41	85,27	0,40	2017
TK47	задвижка	0,52	1,07	0,50	2017
задвижка		0,52	1,47	0,50	2017
	задвижка	0,52	22,42	0,50	2017
задвижка	TK46(Обнор)	0,52	1,76	0,50	2017
TK46(Обнор)	TK46	0,52	3,21	0,50	2017
HO17(т/м2)	HO15(т/м2)	0,70	156,82		2017
HO18(т/м2)	HO17(т/м2)	0,70	100,81		2017
TK5ул.Куз.	TK5ул.Куз.	0,41	1,15	0,05	2018
TK5ул.Куз.	TK5ул.Куз.	0,41	0,97	0,05	2018
TK5ул.Куз.		0,41	39,72	0,13	2018
	TK6ул.Куз.	0,41	1,22	0,13	2018
TK6ул.Куз.		0,41	0,79	0,13	2018
	HO	0,41	157,49	0,13	2018
HO	HO	0,41	6,07	0,13	2018
HO	задвижка	0,41	23,15	0,13	2018
задвижка	TK6ул.Сеч.	0,41	1,16	0,13	2018
	TK6ул.Сеч.	0,41	1,81	0,15	2018
TK4ул.Сеч.		0,41	315,19	0,15	2018
	TK4ул.Сеч.	0,41	2,06	0,20	2018
TK4ул.Сеч.		0,41	1,90	0,20	2018
TK2ул.Сеч.	TK4ул.Сеч.	0,41	205,87	0,30	2018
задвижка	TK2ул.Сеч.	0,41	347,97	0,30	2018
TK5ул.Окт.	задвижка	0,41	1,10	0,30	2018
TK5ул.Окт.	TK5ул.Окт.	0,41	1,90	0,08	2018
TK5ул.Окт.		0,41	35,04	0,08	2018
	TK4ул.Окт.	0,41	1,14	0,08	2018
TK4ул.Окт.	TK4ул.Окт.	0,52	1,26	0,10	2018
TK4ул.Окт.	TK3ул.Окт.	0,52	124,60	0,10	2018
TK3ул.Окт.	TK2ул.Окт.	0,52	81,53	0,10	2018
TK2ул.Окт.	TK2ул.Окт.	0,52	1,17	0,13	2018
TK2ул.Окт.	TK1ул.Окт.	0,52	123,38	0,13	2018
TK1ул.Окт.		0,52	1,60	0,13	2018
TK26	TK26	0,31	0,96	0,10	2018
	TK26	0,31	32,00	0,10	2018
TK25a		0,31	0,66	0,10	2018
TK25a	TK25a	0,31	1,16	0,13	2018
TK25a		0,31	17,18	0,13	2018

Начало участка	Конец участка	Диаметр участка сущ., м	Длина участка, м	Диаметр участка новый, м	Год строительства
		0,61	63,92	0,25	2018
	НО42(л.ХФЗ)	0,61	93,46	0,25	2018
НО42(л.ХФЗ)	НО22(л.ХФЗ)	0,61	277,09	0,25	2018
НО22(л.ХФЗ)	НО2(л.ХФЗ)	0,61	280,29	0,20	2018
НО2(л.ХФЗ)		0,61	26,77	0,20	2018
ТК-8	ТК-9	0,41	37,92	0,30	2018
ТК-9	ТК-10	0,41	83,60	0,30	2018

Полная сметная стоимость этой группы проектов составит 407,65 млн. руб. (без НДС)

Наименование	2013	2014	2015	2016	2017	2018	2019	2020	2021	2022	2023	2024	2025	2026	2027	Итого
в зоне действия КТЭЦ	0,00	0,00	0,00	15,19	295,79	135,15	0,00	0,00	0,00	0,00	0,00	0,00	0,00	0,00	0,00	446,13
ПИР и ПСД	0,00	0,00	0,00	13,88	6,50	0,00	0,00	0,00	0,00	0,00	0,00	0,00	0,00	0,00	0,00	20,38
Оборудование	0,00	0,00	0,00	0,00	144,38	67,59	0,00	0,00	0,00	0,00	0,00	0,00	0,00	0,00	0,00	211,98
Строительно-монтажные и наладочные работы	0,00	0,00	0,00	0,00	119,39	55,90	0,00	0,00	0,00	0,00	0,00	0,00	0,00	0,00	0,00	175,29
Всего капитальные затраты	0,00	0,00	0,00	13,88	270,28	123,49	0,00	0,00	0,00	0,00	0,00	0,00	0,00	0,00	0,00	407,65
Непредвиденные расходы	0,00	0,00	0,00	1,11	21,62	9,88	0,00	0,00	0,00	0,00	0,00	0,00	0,00	0,00	0,00	32,61
НДС	0,00	0,00	0,00	0,20	3,89	1,78	0,00	0,00	0,00	0,00	0,00	0,00	0,00	0,00	0,00	5,87
Всего смета проекта	0,00	0,00	0,00	15,19	295,79	135,15	0,00	0,00	0,00	0,00	0,00	0,00	0,00	0,00	0,00	446,13

Реконструкция тепловых сетей от КТЭЦ для обеспечения надежности теплоснабжения

Начало участка	Конец участка	Диаметр участка сущ., м	Длина участка, м	Диаметр участка новый, м	Год строительства
КТЭЦ-БУ2	задвижка	0,61	10,22	0,61	2017
задвижка	врезка	0,61	32,04	0,61	2017
врезка	на задвижку	0,61	128,60	0,61	2017
на задвижку	сн	0,61	42,36	0,61	2017
сн	на НКАЗ-1	0,61	102,45	0,61	2017
на НКАЗ-1	НО1(2Ду600)	0,61	12,05	0,61	2017
НО2(2Ду600)	НО3(2Ду600)	0,61	111,48	0,61	2017
НО3(2Ду600)	НО4(2Ду600)	0,61	96,31	0,61	2017
НО4(2Ду600)	НО5(2Ду600)	0,61	103,95	0,61	2017
НО5(2Ду600)		0,61	4,70	0,61	2017
	НО6	0,61	190,43	0,61	2017
НО6	п	0,61	132,34	0,61	2017
п	НО7	0,61	9,09	0,61	2017
КТЭЦ-БУ1	задвижка	0,70	6,64	0,00	2017
задвижка	на задвижку	0,70	23,13	0,70	2017
на задвижку	сн	0,70	36,21	0,70	2017
сн	НО	0,70	119,26	0,70	2017
НО	НО	0,70	182,12	0,70	2017

Начало участка	Конец участка	Диаметр участка сущ., м	Длина участка, м	Диаметр участка новый, м	Год строительства
НО	но I(2Ду700)	0,70	97,40	0,70	2017
но I(2Ду700)	задвижка	0,70	45,27	0,70	2017
задвижка	ноII(2Ду700)	0,70	61,76	0,70	2017
ноII(2Ду700)	ноIII	0,70	194,75	0,70	2017
ноIII	ноVII	0,70	143,08	0,70	2017
НО19(т/м2)	НО18(т/м2)	0,70	112,44	0,70	2017
НО20(т/м2)	НО19(т/м2)	0,70	139,22	0,70	2017
	уз.Б(Кир)	0,52	74,31	0,13	2017

Полная сметная стоимость этой группы проектов составит 236,91 млн. руб. (без НДС)

Наименование	2013	2014	2015	2016	2017	2018	2019	2020	2021	2022	2023	2024	2025	2026	2027	Итого
в зоне действия КТЭЦ																
ПИР и ПСД	0,00	0,00	0,00	11,85	0,00	0,00	0,00	0,00	0,00	0,00	0,00	0,00	0,00	0,00	0,00	11,85
Оборудование	0,00	0,00	0,00	0,00	123,19	0,00	0,00	0,00	0,00	0,00	0,00	0,00	0,00	0,00	0,00	123,19
Строительно-монтажные и наладочные работы	0,00	0,00	0,00	0,00	101,87	0,00	0,00	0,00	0,00	0,00	0,00	0,00	0,00	0,00	0,00	101,87
Всего капитальные затраты	0,00	0,00	0,00	11,85	225,06	0,00	0,00	0,00	0,00	0,00	0,00	0,00	0,00	0,00	0,00	236,91
Непредвиденные расходы	0,00	0,00	0,00	0,95	18,01	0,00	0,00	0,00	0,00	0,00	0,00	0,00	0,00	0,00	0,00	18,95
НДС	0,00	0,00	0,00	0,17	3,24	0,00	0,00	0,00	0,00	0,00	0,00	0,00	0,00	0,00	0,00	3,41
проекта	0,00	0,00	0,00	12,96	246,31	0,00	0,00	0,00	0,00	0,00	0,00	0,00	0,00	0,00	0,00	259,27

Реконструкция тепловых сетей от КТЭЦ для обеспечения нормальных гидравлических режимов

Начало участка	Конец участка	Диаметр участка сущ., м	Длина участка, м	Диаметр участка новый, м	Год строительства
КТЭЦ-БУ2	задвижка	0,61	10,22	0,80	2017
задвижка	врезка	0,61	32,04	0,80	2017
врезка	на задвижку	0,61	128,60	0,80	2017
на задвижку	сн	0,61	42,36	0,80	2017
сн	на НКАЗ-1	0,61	102,45	0,80	2017
на НКАЗ-1	НО1(2Ду600)	0,61	12,05	0,80	2017
НО1(2Ду600)	НО2(2Ду600)	0,61	69,76	0,80	2017
НО2(2Ду600)	НО3(2Ду600)	0,61	111,48	0,80	2017
НО3(2Ду600)	НО4(2Ду600)	0,61	96,31	0,80	2017
НО4(2Ду600)	НО5(2Ду600)	0,61	103,95	0,80	2017
НО5(2Ду600)		0,61	4,70	0,80	2017
	НО6	0,61	190,43	0,80	2017
НО6	п	0,61	132,34	0,80	2017

Начало участка	Конец участка	Диаметр участка сущ., м	Длина участка, м	Диаметр участка новый, м	Год строительства
п	НО7	0,61	9,09	0,80	2017
НО7	е	0,61	12,60	0,80	2017
е	НО8	0,70	43,47	0,80	2017
НО8	НО9	0,70	114,34	0,80	2017
НО9	НО10	0,70	64,13	0,80	2017
НО10	задвижка	0,70	34,28	0,80	2017
задвижка	НО11	0,70	1,93	0,80	2017
НО11	НО12	0,61	59,24	0,80	2017
НО12	НО13(Ду600)	0,61	167,99	0,80	2017
НО13(Ду600)	НО14(Ду600)	0,61	195,19	0,80	2017
НО14(Ду600)	на пред	0,61	185,21	0,80	2017
на пред	НО15(Ду600)	0,61	2,47	0,80	2017
НО15(Ду600)	НО16(Ду600)	0,61	192,66	0,80	2017
НО16(Ду600)	на пред.	0,61	194,07	0,80	2017
на пред.	НО17(Ду600)	0,61	2,00	0,80	2017
НО17(Ду600)	НО18(Ду600)	0,61	183,16	0,80	2017
НО18(Ду600)	НО19(Ду600)	0,61	182,56	0,80	2017
НО19(Ду600)	НО20(Ду600)	0,61	136,04	0,80	2017
НО20(Ду600)	КЗС-1Е8	0,61	8,81	0,80	2017
КЗС-1Е8	СЗ-3.4	0,61	2,79	0,80	2017
СЗ-3.4	на перем	0,61	2,68	0,80	2017
на перем	на пред.	0,61	7,03	0,80	2017
на пред.	НО21(Ду600)	0,61	120,43	0,80	2017
НО21(Ду600)	НО22(Ду600)	0,61	54,50	0,80	2017
НО22(Ду600)		0,61	81,96	0,80	2017
	НО23(2Ду600)	0,61	1,84	0,80	2017
НО23(2Ду600)	ТК-24а	0,61	185,26	0,80	2017
ТК-24а	задвижка	0,61	1,95	0,70	2017
задвижка	ПНС-15 ул.Народная	0,61	108,93	0,70	2017
ПНС-15 ул.Народная	задвижка	0,61	115,12	0,70	2017
задвижка	ТК-24а	0,61	1,91	0,70	2017
ТК-24а	НО24а(2Ду600)	0,61	3,67	0,80	2017
НО24а(2Ду600)	задвижка	0,61	43,61	0,80	2017
задвижка	ТК47	0,61	1,50	0,80	2017
ТК47	задвижка	0,52	1,07	0,70	2017
задвижка		0,52	1,47	0,70	2017
	задвижка	0,52	22,42	0,70	2017
задвижка	ТК46(Обнор)	0,52	1,76	0,70	2017
ТК46(Обнор)	ТК46	0,52	3,21	0,70	2017
ТК46		0,52	54,02	0,70	2017
	ТК46а	0,52	1,39	0,70	2017

Начало участка	Конец участка	Диаметр участка сущ., м	Длина участка, м	Диаметр участка новый, м	Год строительства
TK46a		0,52	191,08	0,60	2017
	TK27	0,52	0,89	0,60	2017
TK27	TK27	0,52	1,36	0,60	2017
TK27	TK27	0,52	1,05	0,60	2017
TK27		0,52	1,44	0,60	2017
	TK29	0,52	31,41	0,60	2017
TK29	TK29	0,52	1,59	0,60	2017
TK29	TK30	0,52	97,80	0,60	2017
TK30	TK30	0,52	0,78	0,60	2017
TK30	TK32	0,52	84,32	0,60	2017

Полная сметная стоимость этой группы проектов составит 517,34 млн. руб. (без НДС)

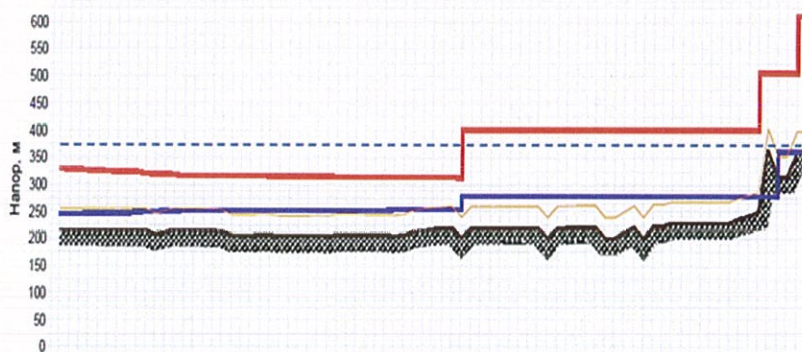
Наименование	2013	2014	2015	2016	2017	2018	2019	2020	2021	2022	2023	2024	2025	2026	2027	Итого
в зоне действия КТЭЦ																
ПИР и ПСД	0,00	0,00	0,00	25,87	0,00	0,00	0,00	0,00	0,00	0,00	0,00	0,00	0,00	0,00	0,00	25,87
Оборудование	0,00	0,00	0,00	0,00	269,02	0,00	0,00	0,00	0,00	0,00	0,00	0,00	0,00	0,00	0,00	269,02
Строительно-монтажные и наладочные работы	0,00	0,00	0,00	0,00	222,46	0,00	0,00	0,00	0,00	0,00	0,00	0,00	0,00	0,00	0,00	222,46
Всего капитальные затраты	0,00	0,00	0,00	25,87	491,47	0,00	0,00	0,00	0,00	0,00	0,00	0,00	0,00	0,00	0,00	517,34
Непредвиденные расходы	0,00	0,00	0,00	2,07	39,32	0,00	0,00	0,00	0,00	0,00	0,00	0,00	0,00	0,00	0,00	41,39
НДС	0,00	0,00	0,00	0,37	7,08	0,00	0,00	0,00	0,00	0,00	0,00	0,00	0,00	0,00	0,00	7,45
проекта	0,00	0,00	0,00	28,31	537,87	0,00	0,00	0,00	0,00	0,00	0,00	0,00	0,00	0,00	0,00	566,18

Строительство насосных станций на тепловых сетях от КТЭЦ для обеспечения нормальных гидравлических режимов

Начало участка	Конец участка	Диаметр участка сущ., м	НС	Диаметр участка новый, м	Год строительства
TK-20-2	НС	-	НС	0,50	2017
НС	1,00	-	НС	0,50	2017
1,00	нс	-	НС	0,40	2017
нс	3,00	-	НС	0,40	2017
3,00	пл.13	-	НС	0,25	2017
3,00	пл.14	-	НС	0,25	2017
1,00	2,00	-	НС	0,40	2017
2	нс	-	НС	0,25	2017
нс	пл.16	-	НС	0,25	2017
2	нс	-	НС	0,25	2017
нс	пл.15	-	НС	0,25	2017

Полная сметная стоимость этой группы проектов составит 582,53 млн. руб. (без НДС)

Наименование в зоне действия КТЭЦ	2013	2014	2015	2016	2017	2018	2019	2020	2021	2022	2023	2024	2025	2026	2027	Итого
ПИР и ПСД	0,00	0,00	0,00	0,00	0,00	0,00	0,00	0,00	0,00	0,00	0,00	0,00	0,00	0,00	0,00	0,00
Оборудование	0,00	0,00	0,00	0,00	0,00	0,00	0,00	0,00	0,00	0,00	0,00	0,00	0,00	0,00	0,00	0,00
Строительно-монтажные и наладочные работы	0,00	0,00	0,00	0,00	0,00	0,00	0,00	0,00	0,00	0,00	0,00	0,00	0,00	0,00	0,00	0,00
Всего капитальные затраты	0,00	0,00	0,00	0,00	0,00	0,00	0,00	0,00	0,00	0,00	0,00	0,00	0,00	0,00	0,00	0,00
Непредвиденные расходы	0,00	0,00	0,00	0,00	0,00	0,00	0,00	0,00	0,00	0,00	0,00	0,00	0,00	0,00	0,00	0,00
НДС проекта	0,00	0,00	0,00	0,00	582,53	0,00	0,00	0,00	0,00	0,00	0,00	0,00	0,00	0,00	0,00	582,53



Наименование узла	КТЭЦБУ2	НО10	на пред.	НО19(Ду600)	ПНС-15 ул. Народная	ТК29	ТК32	
Геодезическая высота, м	217	205	204	207	202	201	230	360
Напор в обратном трубопроводе, м	245	252.376	252.69	253.052	278.388	278.529	278.553	361.52
Располагаемый напор, м	84	63.431	62.413	61.228	123.123	122.63	122.529	249.413
Длина участка, м	10.22	190.43	34.28	2.47	136.04	0.89	97.8	2.51
Диаметр участка, м	0.614	0.614	0.704	0.614	0.614	0.515	0.515	0.309
Потери напора в подающем трубопроводе, м	0.13	2.415	0.013	0.003	0.148	0.094	0	0.043
Потери напора в обратном трубопроводе, м	0.073	1.352	0.006	0.001	0.065	0.041	0	0.013
Скорость движения воды в под. тр-де, м/с	2.183	2.183	0.532	0.685	0.684	0.681	0.432	0.404
Скорость движения воды в обр. тр-де, м/с	-1.634	-1.633	-0.355	-0.454	-0.453	-0.45	-0.235	-0.222

Рис. 3. График перспективных гидравлических режимов магистрального теплопровода

Итого:

1. Полная сметная стоимость при подключение площадок №13,14,15,16 к КТЭЦ составит 2714,14 млн. руб. (без НДС)
2. Полная сметная стоимость без подключение площадок №13,14,15,16 к КТЭЦ составит 832,12 млн. руб. (без НДС)

Варианты теплоснабжения пос. Куйбышево

Магистральный теплопровод «ЦК Куйбышевская – ТК-57 ул. Челюскина и ТК-10 – ТК36»(строительство новой котельной п.Куйбышево). Вариант 1.

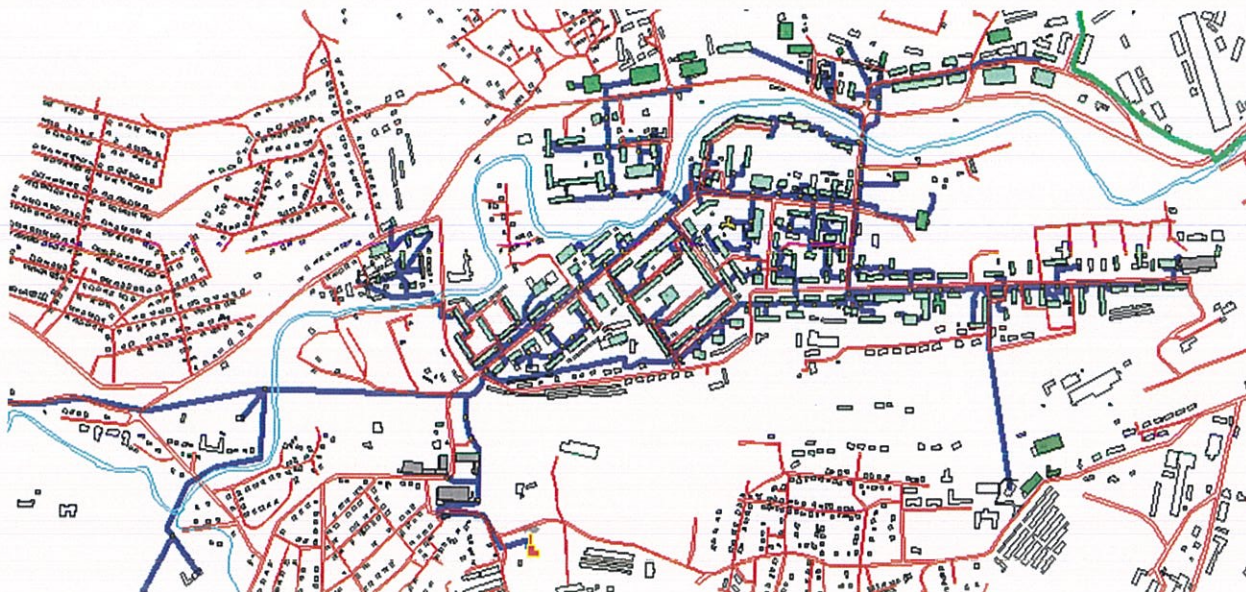


Рис. 4. Трассировка магистрального теплопровода «ЦК Куйбышевская – ТК-57 ул. Челюскина и ТК-10 – ТК36»

Реконструкция тепловых сетей от Куйбышевской ЦК для обеспечения нормальных гидравлических режимов

Начало участка	Конец участка	Диаметр участка сущ., м	НС	Диаметр участка новый, м	Год строительства
Куйбышевская ЦК	ТК	0,52	61,54	0,40	2017
ТК	Т8	0,52	171,91	0,40	2017
Т8	ТК-4	0,52	134,02	0,40	2017
ТК-4	отв.Лесная,4а	0,52	47,08	0,40	2017
отв.Лесная,4а	ТК-5	0,52	32,68	0,40	2017
ТК-5	ТК-6	0,52	98,29	0,40	2017
ТК-6	ТК-7	0,52	54,96	0,40	2017
ТК-7	ТК-8с	0,52	60,69	0,40	2017
ТК-8с	УТ-1	0,52	103,09	0,40	2017
УТ-1	УТ-2	0,36	602,86	0,25	2017
УТ-2	УТ-3	0,36	78,17	0,25	2017
УТ-3	УТ-5	0,36	87,06	0,20	2017
УТ-5	УТ-6	0,36	97,67	0,20	2017
УТ-6	УТ-7	0,36	56,66	0,20	2017
УТ-7	УТ-8	0,36	53,85	0,20	2017
УТ-8	УТ-10	0,36	86,02	0,20	2017
УТ-10	УТ-11	0,36	61,17	0,20	2017
УТ-11	ТК-41	0,31	65,23	0,20	2017
ТК-41	ТК-44	0,21	181,77	0,15	2017

Начало участка	Конец участка	Диаметр участка сущ., м	НС	Диаметр участка новый, м	Год строительства
TK-44	TK-45	0,15	47,95	0,15	2017
TK-45	TK-46	0,21	39,46	0,15	2017
TK-46	TK-47	0,21	28,63	0,15	2017
TK-47	отв. Челюскина, 25а	0,21	71,29	0,15	2017
отв. Челюскина, 25а	TK-49	0,21	29,24	0,15	2017
TK-49	TK-50	0,15	56,58	0,15	2017
TK-50	TK-51	0,15	40,35	0,15	2017
TK-51	TK-52	0,26	67,40	0,15	2017
TK-52	TK-53	0,15	42,40	0,15	2017
TK-53	TK-54	0,15	89,74	0,15	2017
TK-54	TK-55	0,15	62,43	0,15	2017
TK-55	TK-56*	0,15	53,22	0,15	2017
TK-56*	TK-56	0,15	48,98	0,15	2017
TK-56	TK-57	0,15	92,87	0,15	2017
TK-57	отв. Челюскина, 1а АБК	0,10	35,55	0,15	2017
отв. Челюскина, 1а АБК	отв. Челюскина, 1а/1 цех	0,10	4,49	0,15	2017
УГ-1	TK-10	0,41	24,07	0,30	2018
TK-10	TK-12с	0,41	106,74	0,30	2018
TK-12с	TK-13	0,41	87,09	0,30	2018
TK-13	TK-14с	0,41	80,33	0,25	2018
TK-14с	TK-15с	0,41	86,36	0,25	2018
TK-15с	TK-16	0,41	15,17	0,25	2018
TK-16	TK-17	0,41	77,91	0,25	2018
TK-17	TK-18	0,31	69,10	0,25	2018
TK-18	TK-18с	0,31	113,17	0,25	2018
TK-18с	TK-19	0,31	39,31	0,25	2018
TK-19	TK-20	0,31	46,59	0,20	2018
TK-20		0,31	18,81	0,18	2018
	TK-21	0,36	63,82	0,13	2018
TK-21	TK-22	0,36	84,85	0,15	2018
TK-22	TK-23	0,36	73,05	0,15	2018
TK-23	TK-24	0,31	77,86	0,15	2018
TK-24	TK-25	0,31	62,67	0,15	2018
TK-25	TK-26	0,31	41,83	0,15	2018
TK-26	TK-27	0,26	54,83	0,15	2018
TK-27		0,26	14,06	0,15	2018
	TK-38	0,31	57,27	0,15	2018
TK-38	TK-37	0,36	53,63	0,10	2018
TK-37	TK-36	0,36	51,39	0,10	2018
TK-36		0,36	68,35	0,10	2018

Полная сметная стоимость этой группы проектов составит 187,75 млн. руб. (без НДС)

Наименование	2013	2014	2015	2016	2017	2018	2019	2020	2021	2022	2023	2024	2025	2026	2027	Итого
в зоне действия ЦТП Куйбышево(т/с 2-х трубная)																
ПИР и ПСД	0,00	0,00	0,00	0,00	6,16	3,14	0,00	0,00	0,00	0,00	0,00	0,00	0,00	0,00	0,00	9,30
Оборудование	0,00	0,00	0,00	0,00	0,00	64,05	32,69	0,00	0,00	0,00	0,00	0,00	0,00	0,00	0,00	96,74
Строительно-монтажные и наладочные работы	0,00	0,00	0,00	0,00	0,00	54,68	27,03	0,00	0,00	0,00	0,00	0,00	0,00	0,00	0,00	81,71
Всего капитальные затраты	0,00	0,00	0,00	0,00	6,16	121,87	59,72	0,00	0,00	0,00	0,00	0,00	0,00	0,00	0,00	187,75
Непредвиденные расходы	0,00	0,00	0,00	0,00	0,49	9,75	4,78	0,00	0,00	0,00	0,00	0,00	0,00	0,00	0,00	15,02
НДС	0,00	0,00	0,00	0,00	0,09	1,75	0,86	0,00	0,00	0,00	0,00	0,00	0,00	0,00	0,00	2,70
Всего смета проекта	0,00	0,00	0,00	0,00	6,74	133,38	65,35	0,00	0,00	0,00	0,00	0,00	0,00	0,00	0,00	205,47

Магистральный теплопровод «ЦТЭЦ –ЦТП-Куйбышево- ТК-57 ул.Челюскина и ТК-10 – ТК36» (подключение от ул.Лазо составляет 3,8км). Вариант 2.1.

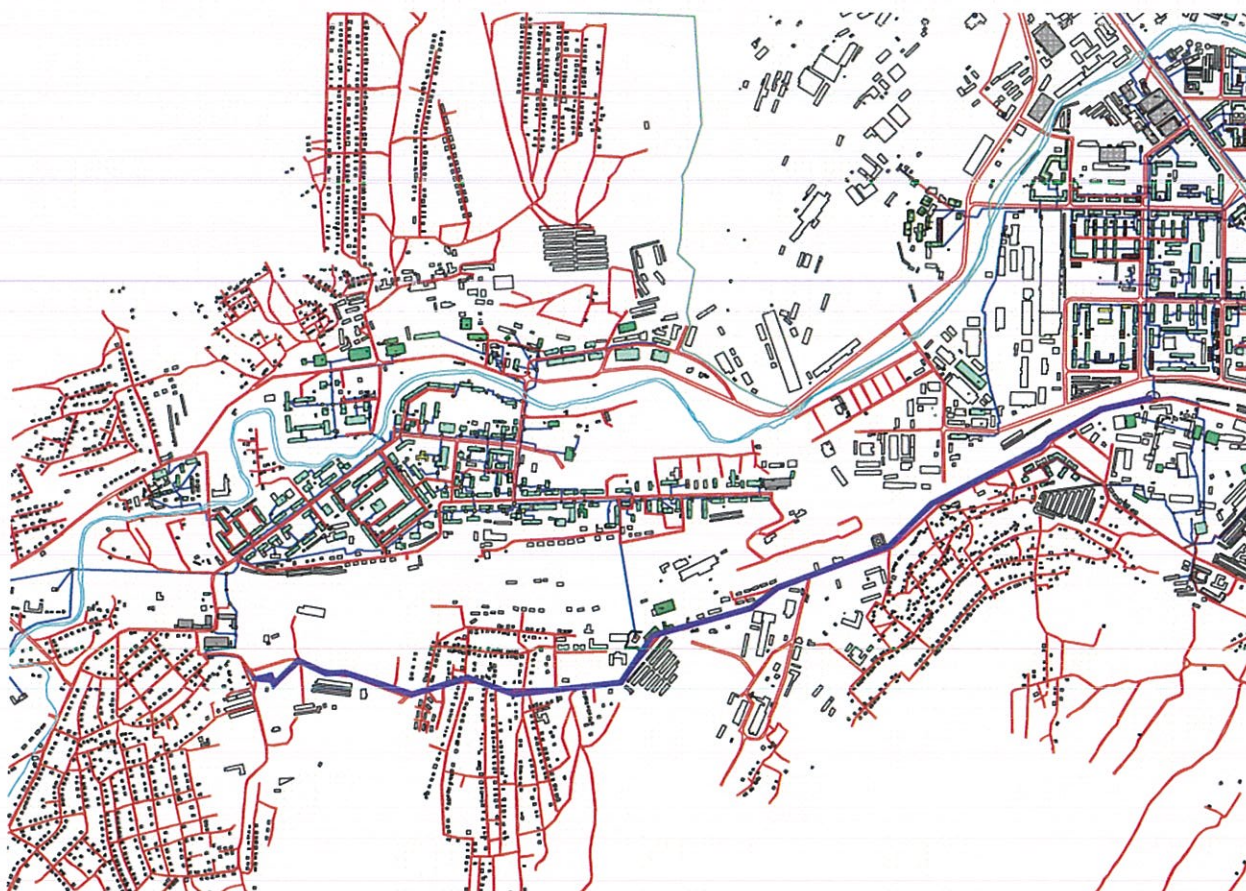


Рис. 5. Трассировка магистрального теплопровода «ЦТЭЦ –ЦТП-Куйбышево- ТК-57 ул.Челюскина и ТК-10 – ТК36»

Строительство новых тепловых сетей от ЦТЭЦ для обеспечения перспективных приростов тепловой нагрузки.

Начало участка	Конец участка	Диаметр участка сущ., м	Длина участка, м	Диаметр участка новый, м	Год строительства
на кот.№58	Вокз..58	0,15	963,48	0,15	2017
К-1-13-9	ТК-Лазо	0,31	350	0,40	2017
ТК-Лазо	К-1 ЦТП-Куйбышево	-	3826	0,40	2017

Полная сметная стоимость этой группы проектов составит 255 млн. руб. (без НДС)

Наименование	2013	2014	2015	2016	2017	2018	2019	2020	2021	2022	2023	2024	2025	2026	2027	Итого
в зоне действия ЦТЭЦ																
ПИР и ПСД	0,00	0,00	0,00	12,75	0,00	0,00	0,00	0,00	0,00	0,00	0,00	0,00	0,00	0,00	0,00	12,75
Оборудование	0,00	0,00	0,00	0,00	132,63	0,00	0,00	0,00	0,00	0,00	0,00	0,00	0,00	0,00	0,00	132,63
Строительно-монтажные и наладочные работы	0,00	0,00	0,00	0,00	109,68	0,00	0,00	0,00	0,00	0,00	0,00	0,00	0,00	0,00	0,00	109,68
Всего капитальные затраты	0,00	0,00	0,00	12,75	242,31	0,00	0,00	0,00	0,00	0,00	0,00	0,00	0,00	0,00	0,00	255,06
Непредвиденные расходы	0,00	0,00	0,00	1,02	19,38	0,00	0,00	0,00	0,00	0,00	0,00	0,00	0,00	0,00	0,00	20,40
НДС	0,00	0,00	0,00	0,18	3,49	0,00	0,00	0,00	0,00	0,00	0,00	0,00	0,00	0,00	0,00	3,67
проекта	0,00	0,00	0,00	13,96	265,18	0,00	0,00	0,00	0,00	0,00	0,00	0,00	0,00	0,00	0,00	279,14

Реконструкция тепловых сетей от ЦТЭЦ отработавших свой ресурс или находящихся в аварийном состоянии

Начало участка	Конец участка	Диаметр участка сущ., м	Длина участка, м	Год строительства
ТК17 Курако	ТК20 Курако	0,70	274,77	2026
ТК20 Курако	ТК26 Курако	0,52	309,76	2026
ТК26 Курако	ТК27 Курако	0,52	75,92	2026
ТК28 Курако	ТК30 Курако	0,52	257,45	2026
ТК30 Курако	ТК31 Курако	0,41	91,29	2026
ТК31 Курако	ТК34 Курако	0,41	356,82	2026
ТК34 Курако	отв. Транспортная,2	0,41	11,53	2026
отв. Транспортная,2	ТК35 Курако	0,41	111,17	2026
ТК35 Курако	ТК37 Курако	0,41	152,04	2026
ТК37 Курако	ТК38 Курако	0,41	34,57	2026
ТК38 Курако	ТК39 Курако	0,41	103,24	2026
ТК39 Курако	ТК41 Курако	0,41	174,26	2026

Полная сметная стоимость этой группы проектов составит 142,4 млн. руб. (без НДС)

Наименование	2013	2014	2015	2016	2017	2018	2019	2020	2021	2022	2023	2024	2025	2026	2027	Итого
в зоне действия ЦТЭЦ	0,00	0,00	0,00	0,00	0,00	0,00	0,00	0,00	0,00	0,00	0,00	0,00	7,79	148,05	0,00	155,84
ПИР и ПСД	0,00	0,00	0,00	0,00	0,00	0,00	0,00	0,00	0,00	0,00	0,00	0,00	7,12	0,00	0,00	7,12
Оборудование	0,00	0,00	0,00	0,00	0,00	0,00	0,00	0,00	0,00	0,00	0,00	0,00	0,00	74,05	0,00	74,05
Строительно-монтажные и наладочные работы	0,00	0,00	0,00	0,00	0,00	0,00	0,00	0,00	0,00	0,00	0,00	0,00	0,00	61,23	0,00	61,23
Всего капитальные затраты	0,00	0,00	0,00	0,00	0,00	0,00	0,00	0,00	0,00	0,00	0,00	0,00	7,12	135,28	0,00	142,40
Непредвиденные расходы	0,00	0,00	0,00	0,00	0,00	0,00	0,00	0,00	0,00	0,00	0,00	0,00	0,57	10,82	0,00	11,39
НДС	0,00	0,00	0,00	0,00	0,00	0,00	0,00	0,00	0,00	0,00	0,00	0,00	0,10	1,95	0,00	2,05
Всего смета проекта	0,00	0,00	0,00	0,00	0,00	0,00	0,00	0,00	0,00	0,00	0,00	0,00	7,79	148,05	0,00	155,84

Реконструкция тепловых сетей от ЦТЭЦ для обеспечения нормальных гидравлических режимов

Начало участка	Конец участка	Диаметр участка сущ., м	Длина участка, м	Диаметр участка новый, м	Год строительства
ТК18	ТК19	0,10	100,49	0,15	2017
ТК19/2*	ТК19/2	0,10	58,53	0,15	2017

Полная сметная стоимость этой группы проектов составит 4,69 млн. руб. (без НДС)

Наименование	2013	2014	2015	2016	2017	2018	2019	2020	2021	2022	2023	2024	2025	2026	2027	Итого
в зоне действия ЦТЭЦ																
ПИР и ПСД	0,00	0,00	0,00	0,23	0,00	0,00	0,00	0,00	0,00	0,00	0,00	0,00	0,00	0,00	0,00	0,23
Оборудование	0,00	0,00	0,00	0,00	2,44	0,00	0,00	0,00	0,00	0,00	0,00	0,00	0,00	0,00	0,00	2,44
Строительно-монтажные и наладочные работы	0,00	0,00	0,00	0,00	2,02	0,00	0,00	0,00	0,00	0,00	0,00	0,00	0,00	0,00	0,00	2,02
Всего капитальные затраты	0,00	0,00	0,00	0,23	4,46	0,00	0,00	0,00	0,00	0,00	0,00	0,00	0,00	0,00	0,00	4,69
Непредвиденные расходы	0,00	0,00	0,00	0,02	0,36	0,00	0,00	0,00	0,00	0,00	0,00	0,00	0,00	0,00	0,00	0,38
НДС	0,00	0,00	0,00	0,00	0,06	0,00	0,00	0,00	0,00	0,00	0,00	0,00	0,00	0,00	0,00	0,07
проекта	0,00	0,00	0,00	0,26	4,88	0,00	0,00	0,00	0,00	0,00	0,00	0,00	0,00	0,00	0,00	5,13

Реконструкция тепловых сетей от ЦТЭЦ для обеспечения надежности теплоснабжения

Начало участка	Конец участка	Диаметр участка сущ., м	Длина участка, м	Диаметр участка новый, м	Год строительства
ЦТЭЦ	ТК6-ПР	0,80	25,90	1,20	2024
ТК6-ПР	ТК7ПР Курако	0,70	27,25	0,80	2024
ТК7ПР Курако	ТК8 Курако	0,70	194,13	0,80	2024
ТК11 Курако	ТК13 Курако	0,70	307,93	0,70	2025
ТК17 Кирова	ТК18 Кирова	0,52	79,48	0,52	2025
ТК18 Кирова	ТК19 Кирова	0,52	54,12	0,52	2025
ТК19 Кирова	ТК20 Кирова	0,52	114,57	0,52	2025